

TORRE MORATXA

escalada tradicional

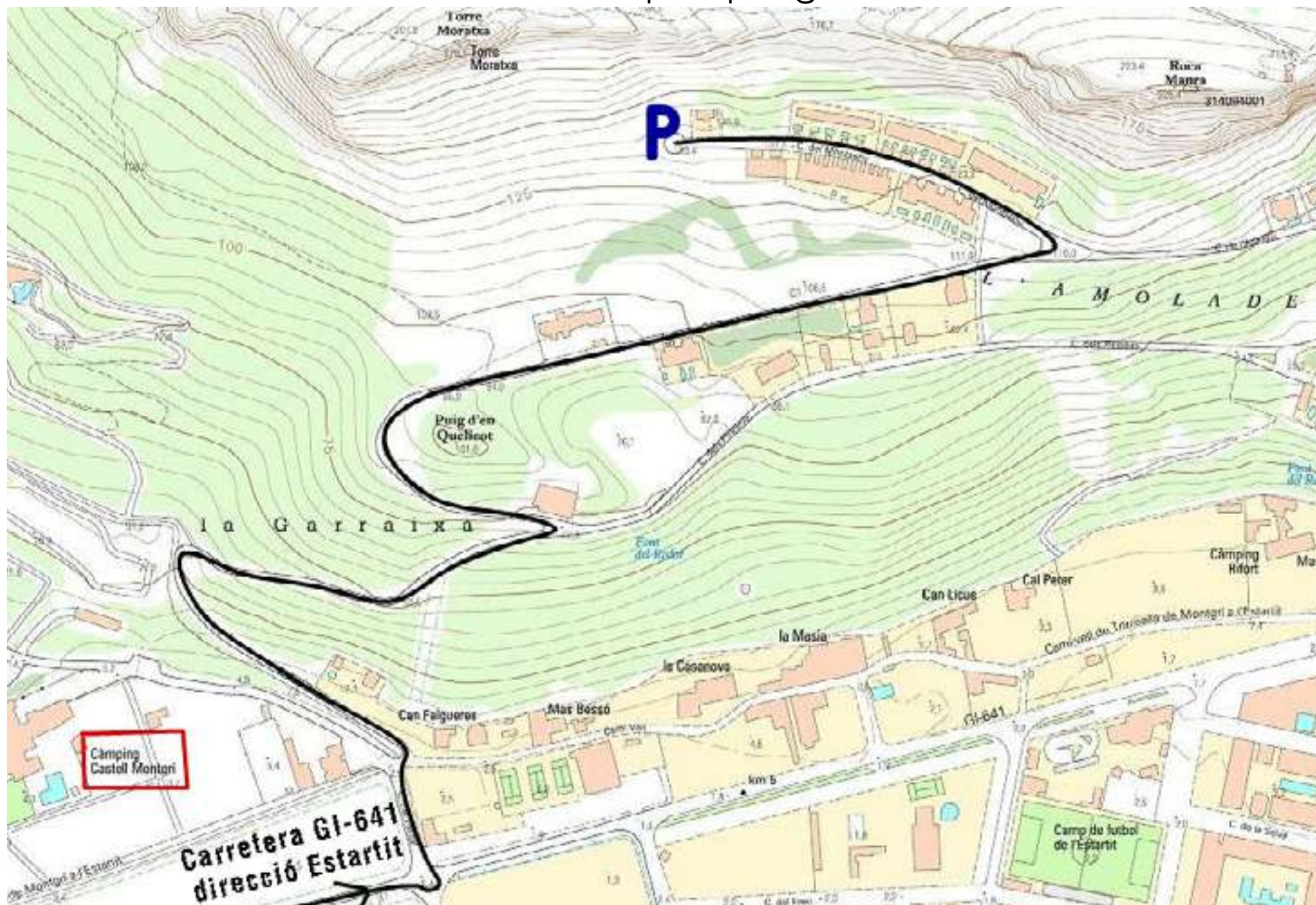


Mapes d'accès

Mapa General



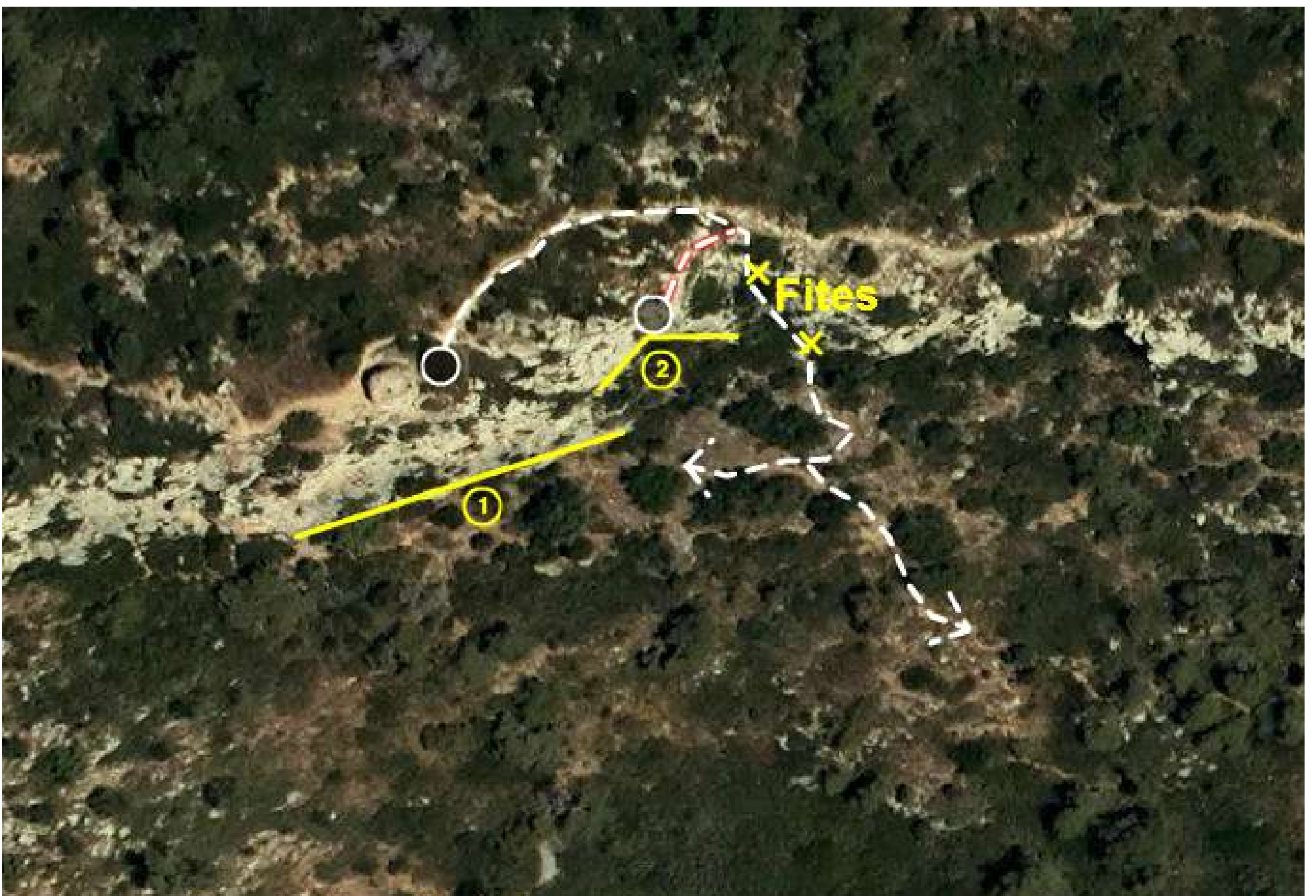
Accès pàrquing



Aproximació a peu de vies



Descens



Sector Esquerra

Informació del sector.

Orientació: **Sud**

Reunions a arbres o netes. (excepte **Dersu Uzala**)

Vies de dos llargs (entre 20 i 25m per llarg), es poden fer d'una tirada però es recomana fer-ne dues per qüestions de material i fregament de corda.

Molt ràpides de fer i d'autoprotecció excel·lent gràcies a la multitud de fissures i forats que ens ofereix aquesta paret. Roca a controlar en alguns curts trams, vigilar els blocs inestables.

Molt bones per iniciar-se en el món de la **Roca Nua**.



1. L'era del Ferro s'ha acabat - L1: V // L2: V

2. Glòria - L1: V // L2: ? (V+/A2)

3. Roca Nua - L1: V // L2: V+

4. L'Abocador Selvàtic - L1: IV+ // L2: V+

Per aquesta via podeu portar una bossa i recollir un parell d'ampolles o llaunes que trobarem per la via, la gent les llença des de la Torre. Gràcies

5. Dersu Uzala - 6a+ (3 parabolts i reunió equipada)

Sector Dret

Informació del sector.

Orientació: **Sud**
Reunions netes.

Vies d'un sol llarg (entre 15 i 20m) molt ràpides de fer. Totes segueixen les fissures més clares que podem veure a la paret.

L'autoprotecció és excel·lent amb molt bona roca excepte llocs molt puntuals, Molt bones per iniciar-se en el món de la **Roca Nua**.



1. Paralelos - V

2. Paralelas - V+

3. La vida amb un Àlien - 6a

4. Cutrian Creek - 6a (expo)

ZONA VERMELLA: bloc molt inestable, sobretot l'extrem inferior. Millor NO ESCALAR!



Vies obertes per Albert Caralps i Iñigo Sáenz entre desembre 2019 i febrer 2020.

Ressenyes : Iñigo Sáenz

Fotografies: Albert Caralps i Laura Pou

Salut i Roca Nua!

Agraïments:

Mercè del CER Escala que plega després de 30 anys al cap davant,

Laura Pou i Pol Caralps per la paciència,

Parc bombers Torroella de Montgrí pel suport logístic,

i a tothom que estima la roca i l'escalada, Gràcies!



Albert Caralps obrint la vía *“La vida amb un Àlien”*



Iñigo Sáenz obrint la vía *“Paralelos”*